



# Concevoir son live avec Ableton Live

## Description

Organisée au sein d'E.M.I.L (European Music Industry Lectures), premier Ableton Certified Training Center en région Auvergne-Rhône-Alpes, et en partenariat avec le label Jarring Effects, acteur majeur de la production musicale indépendante, la formation « Concevoir son live avec Ableton Live » s'adresse aux musiciens souhaitant apprendre à maîtriser Ableton Live en vue de placer celui-ci au cœur d'une prestation scénique.

Elle se proposera ainsi en premier lieu d'apprendre à maîtriser les fonctionnalités d'Ableton Live pour le jeu et l'enregistrement en temps réel, de connaître les différentes possibilités de routing audio, midi et fx et d'apprendre à créer des patchs personnels.

Elle s'attachera plus généralement à apprendre aux stagiaires à maîtriser toutes les étapes de la création d'une prestation scénique intégrant Ableton Live : de la conception (identifier les besoins, choisir les bons « outils », définir la « narration » du live), à la préparation (savoir effectuer une préparation efficace de ses morceaux et outils pour pouvoir les jouer / manipuler facilement sur scène), jusqu'à l'installation sur scène (savoir maîtriser les conditions techniques en situation).

Chaque stagiaire proposera en début de formation 4 titres (morceaux de sa composition ou non) qu'il souhaite intégrer dans une prestation live utilisant Ableton Live, et qui serviront de support de travail tout au long du stage.

## Profil professionnel des stagiaires

Musiciens, compositeurs et sound designers souhaitant maîtriser le logiciel Ableton Live pour utiliser celui-ci dans une prestation scénique

## Prérequis :

- Bonne connaissance de l'environnement informatique, et notamment d'OS X d'Apple
- Connaissance des fondamentaux de la musique (qu'est-ce qu'une mesure, qu'est-ce que le bpm, etc.)
- Pratique préalable d'un logiciel DAW (Logic Pro X, Ableton, Cubase...)

## Objectifs pédagogiques

- Maîtriser l'optimisation d'un système informatique pour l'utilisation audio sur scène
- Savoir concevoir un live :
  - savoir identifier les besoins
  - savoir choisir les bons « outils »
  - savoir définir la forme de son projet (narration)
- Savoir effectuer une préparation efficace de ses morceaux et de ses outils en vue de pouvoir les jouer / manipuler facilement en live
- Maîtriser les différents types de déclenchement du logiciel Ableton Live pour le jeu et l'enregistrement en temps réel
- Connaître les différentes possibilités de routing audio, midi et fx, et être capable de créer des patchs personnels
- Savoir manipuler les effets audio et midi à des fins créatives



4

stagiaires



70

heures



10

jours



5600 €HT

6720 €TTC

### Description (suite)

Les trois derniers jours de la formation auront lieu dans un lieu équipé (salle de concert) qui permettra aux stagiaires de mettre en pratique en situation réelle les notions abordées tout au long de la formation. Sous la direction de la formatrice, chaque stagiaire mettra en place dans un temps limité un court live (4 morceaux) utilisant Ableton Live, effectuant ainsi une synthèse des points abordés tout au long de la formation. Ce travail aboutira lors du dernier jour à une restitution de stage.

La direction pédagogique du stage a été confiée à Flore Morfin, aka Flore, productrice et compositrice expérimentée et réputée, occupant une place centrale dans le panorama français des musiques électroniques, mais également première femme en France à bénéficier du titre d'Ableton Certified Trainer.

## La formatrice

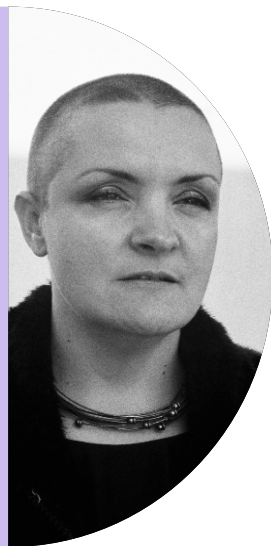
### Flore Morfin

(productrice, compositrice,  
Ableton Certified Trainer)

Productrice et compositrice omniprésente sur la scène électro depuis le début des années 2000, Flore Morfin aka Flore occupe une place centrale dans le panorama français des musiques électroniques, considérée comme un pilier de la bass music en France.

Elle a à son actif la sortie d'une trentaine de maxis. Son premier album « RAW » est sorti en 2010 sur le label anglais Botchit & Scarpe. Elle a joué sur les plus grosses scènes françaises et internationales telles que la Fabric (Londres), le Sziget Festival (Hongrie), Glade (UK) ou encore Nuits Sonores (Lyon). Elle compose également des bandes sonores pour la danse et a travaillé sur un projet musical avec la Philharmonie de Paris. Polaar, label qu'elle a créé en 2014, est probablement l'un des labels musicaux les plus excitants de ces dernières années en France. Il accueille ses EPs mais également ceux de jeunes artistes d'avant-garde, et s'est également décliné sous la forme de dizaines de soirées entre Lyon et Paris. Son second album, « Rituals », sort sur Polaar en avril 2020. Il vient clore une série de 3 EPs et 2 downloads. Pour accompagner ce projet, elle crée avec le collectif de un live mêlant son et image dans un univers à 360°.

Première femme à obtenir en France la certification Ableton Certified Trainer, elle intervient en tant que coach pour aider les artistes ou groupes à mettre en place leur set up live pour la scène, ou à aller plus loin dans la prise en main du logiciel.



# Le programme

---

## jour 1

---

→ **Présentation** de la formation et de l'intervenante. Présentation des stagiaires.

→ **Rappel des fondamentaux techniques de la musique assistée par ordinateur**

→ **La configuration de l'ordinateur et de la carte son**

- Les préférences midi et audio de live.
- Stabilité du système.
- Organisation des fichiers et médias.
- Etude de différentes configurations live.
- Visionnage de quelques prestations live d'artistes reconnus.
- Réflexion au cas par cas des différentes pistes à envisager.
- Réfléchir au tracklisting, savoir l'adapter en fonction du type

→ **Préparation des morceaux**

- Exporter en audio et midi ses propres compositions.
- Sauvegarder les outils midi et effets audio / midi et savoir distinguer les outils de traitements et les outils de performance.
- Importer plusieurs morceaux dans un seul et même projet.
- Jouer avec sa matière dans

la fenêtre Session.

- Les différents types de sauvegarde pour s'assurer de ne rien perdre.

→ **Mise en pratique**

Les stagiaires mettent en place les pistes audio et midi, instruments et effets de 4 morceaux qu'ils souhaitent intégrer à leur live (compositions personnelles ou non) dans un même projet et qui serviront de support de travail tout au long de la formation. Les stagiaires jouent les différentes boucles en fenêtre Session et se familiarisent aux différentes fenêtres de cette dernière.

## jour 2

---

→ **Enregistrer des séquences midi en temps réel**

- Configurer son contrôleur midi pour le jeu live.
- Jouer une partie rythmique avec le Drum Rack en temps réel.
- Les différentes méthodes d'enregistrement midi.
- Enregistrement mélodique en temps réel à l'aide du plug in midi Scale et rester dans la bonne tonalité.
- Appliquer les règles de quantification.
- Enregistrer sa matière sonore et créer ses propres lecteurs de samples pour économiser en CPU.

→ **Mise en pratique**

Les stagiaires jouent et enregistrent des séquences midi « par-dessus » leurs morceaux précédemment chargés dans Live.

Les stagiaires créent leurs propres racks de batterie ou de synthétiseurs utiles à leur live et se familiarisent avec l'enregistrement midi en temps réel.

---

## jour 3

---



## Le programme (suite)

---

jour  
4

---

### → La table de mixage et l'enregistrement audio en temps réel

- Enregistrement audio en temps réel dans la fenêtre Session.
- Savoir utiliser le Looper pour gagner en spontanéité.
- Mise en place d'un projet nécessitant plusieurs Loopers.
- Les différentes possibilités de routing de la table de mixage pour une utilisation créative.

### → Mise en pratique

Les stagiaires enregistrent des clips audio et midi à la volée dans la fenêtre Session. Ils utilisent le Looper pour l'enregistrement audio en multicouches. Ils s'exercent aux différents types de déclenchement des séquences.

---

jour  
5

---

### → Les effets

- Découverte des effets audio.
- Création de racks d'effets en série et en parallèle.
- Programmer des Macros afin de personnaliser ses racks.
- Mettre en place des chaînes d'effets.
- Assignment aux contrôleurs midi pour découvrir le jeu en temps réel des effets.
- Les outils Max For Live pour le live.
- Introduction aux outils permettant l'intégration d'image et de vidéo dans Live.

### → Mise en pratique

Les stagiaires créent des racks d'effets personnalisés, en parallèle ou en série, assignés aux contrôleurs. Ils se familiarisent avec la manipulation d'effets en temps réel, en manipulant les effets chargés sur les pistes de leur live.

---

jour  
6

---

### → Les différents type de déclenchement

- Launch global vs Launch de clip.
- Ajouter une dimension aléatoire grâce aux effets midi et aux Follow Actions.
- Les Dummy Clips, le couteau suisse de Live.
- Mise en place d'effets instantanés.

### → Mise en pratique

Les stagiaires mettent en place de façon approfondie les Follow Actions, les effets instantanés et Dummy Clips dans leur projet en cours.

---

jour  
7

---

### → Intégration d'instruments hardware au set up

- Savoir utiliser un ou plusieurs micros routés dans Live.
- Intégration d'instruments et de synthétiseurs hardware.
- Intégration d'effets externes tels que des pédales de guitare.
- Synchronisation midi et gestion de la latence.
- Ableton Link pour jouer à plusieurs.

### → Mise en pratique

Les stagiaires prennent en main les instruments et / ou effets externes, s'exercent au jeu en temps réel et enregistrement en temps réel.

## Le programme (suite)

### NOTE :

Les jours 8, 9 et 10 se déroulent dans un lieu équipé (salle de concert) qui permettra aux stagiaires de mettre en pratique en situation réelle les notions abordées tout au long de la formation. Sous la direction de la formatrice, chaque stagiaire met en place dans un temps limité un court live (4 morceaux) intégrant Ableton Live, effectuant ainsi une synthèse des points abordés tout au long de la formation. Ce travail aboutira lors du dernier jour à une restitution de stage, une présentation gratuite réservée aux stagiaires et éventuels invités de ces derniers.

jour  
8

#### → Les conditions techniques « en situation »

- L'installation du set up et la notion de temps.
- Optimisation du positionnement des instruments sur scène.
- Réflexion globale sur la scénographie.
- Les fondamentaux du soundcheck.

#### → Mise en pratique

Les stagiaires jouent leurs morceaux et effectuent un soundcheck afin d'améliorer leur son mais également d'éviter les problèmes techniques (larsens).

#### → Mise en place du live présenté lors du jour 10

Sous la direction de la formatrice, chaque stagiaire personnalise et répète son projet de live qui sera présenté lors du jour 10, mettant ainsi en pratique les techniques vues les jours précédents.

jour  
9

#### → La narration

- L'évolution du projet live dans sa durée.
- Savoir créer des moments de tension / relâchement dans son set afin de garder l'attention.
- Travailler son entrée et sortie de scène.

#### → Mise en pratique

Sous la direction de la formatrice, les stagiaires élaborent / affinent la narration de leur live présenté lors du jour 10 et adaptent les différentes techniques à leur propre projet.

#### → Mise en place du live présenté lors du jour 10 - suite

Sous la direction de la formatrice, chaque stagiaire personnalise et répète son projet de live qui sera présenté lors du jour 10, mettant ainsi en pratique les techniques vues les jours précédents.

jour  
10

#### → Mise en place du live de fin de stage - fin

Sous la direction de la formatrice, chaque stagiaire répète et finalise son projet de live présenté le jour même, mettant ainsi en pratique les techniques vues les jours précédents.

#### → Bilan

- Résumé des grandes notions abordées.
- Bilan pédagogique.

#### → Synthèse / mise en situation réelle

- Dans une restitution de stage, chaque stagiaire effectue devant la formatrice, les autres participants et d'éventuels invités de ces derniers, un court live (4 morceaux) utilisant Ableton Live.
- Analyse et commentaires de la formatrice.

# Modalités pédagogiques

---

## Techniques pédagogiques

---

---

---

### → Exercices

Des exercices de mise en pratique, notamment des exercices de jeu en temps réel, sont systématiquement proposés à l'issue de la présentation théorique des notions abordées

### → Suivi personnalisé

L'effectif maximum de la formation limité permet d'assurer un suivi individuel et personnalisé de chacun. Il permet des échanges approfondis entre les participants et la formatrice et contribue à la création d'une dynamique de groupe.

### → Exposés / Cours théoriques

### → Entretien avec des professionnels

Des échanges sont menés régulièrement avec la formatrice, professionnelle expérimentée en activité.

### → Débat, discussion

À l'issue de l'écoute du travail réalisé par les stagiaires

→ **Visionnage / Ecoute** de vidéos musicales (prestations live d'artistes reconnus).

## Supports de travail

---

---

---

→ Bibliothèque d'enregistrements sonores et de fichiers midi

→ Extraits vidéo

→ Pour chaque stagiaire : 4 morceaux (compositions personnelles ou non) proposés par ce dernier, et destinés à être intégrés dans un live utilisant Ableton Live.

# Modalités pédagogiques (suite)

---

## Moyens techniques

- Une station par stagiaire comprenant:
  - 1 iMac équipé d'Ableton Live 10 Suite
  - 1 contrôleur Push Ableton
  - 1 carte son
  - 1 micro
  - 1 contrôleur midi (clavier de type Novation)
  - 1 casque audio
- Vidéo-projecteur + écran
- Système de diffusion audio pour l'écoute des travaux
- Une salle de concert équipée d'une console numérique (type MIDAS M32R) et d'un système de diffusion FOH

## Évaluation

L'évaluation est continue tout au long de la formation, notamment lors des exercices de mise en pratique.

### → **Évaluation en fin de stage**

Elle s'effectue au jour 10, lors de la restitution de fin de stage (live de 4 morceaux présenté par chaque stagiaire).

Le formateur évalue l'acquisition des objectifs pour chaque stagiaire à l'aide d'une grille d'évaluation dont les critères ont été déterminés en amont par la formatrice et le responsable pédagogique. Des bilans et synthèses personnalisés sont effectués par la formatrice.

En fin de stage, chaque stagiaire ayant suivi l'intégralité de la formation se verra remettre une attestation de suivi de stage.